
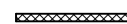




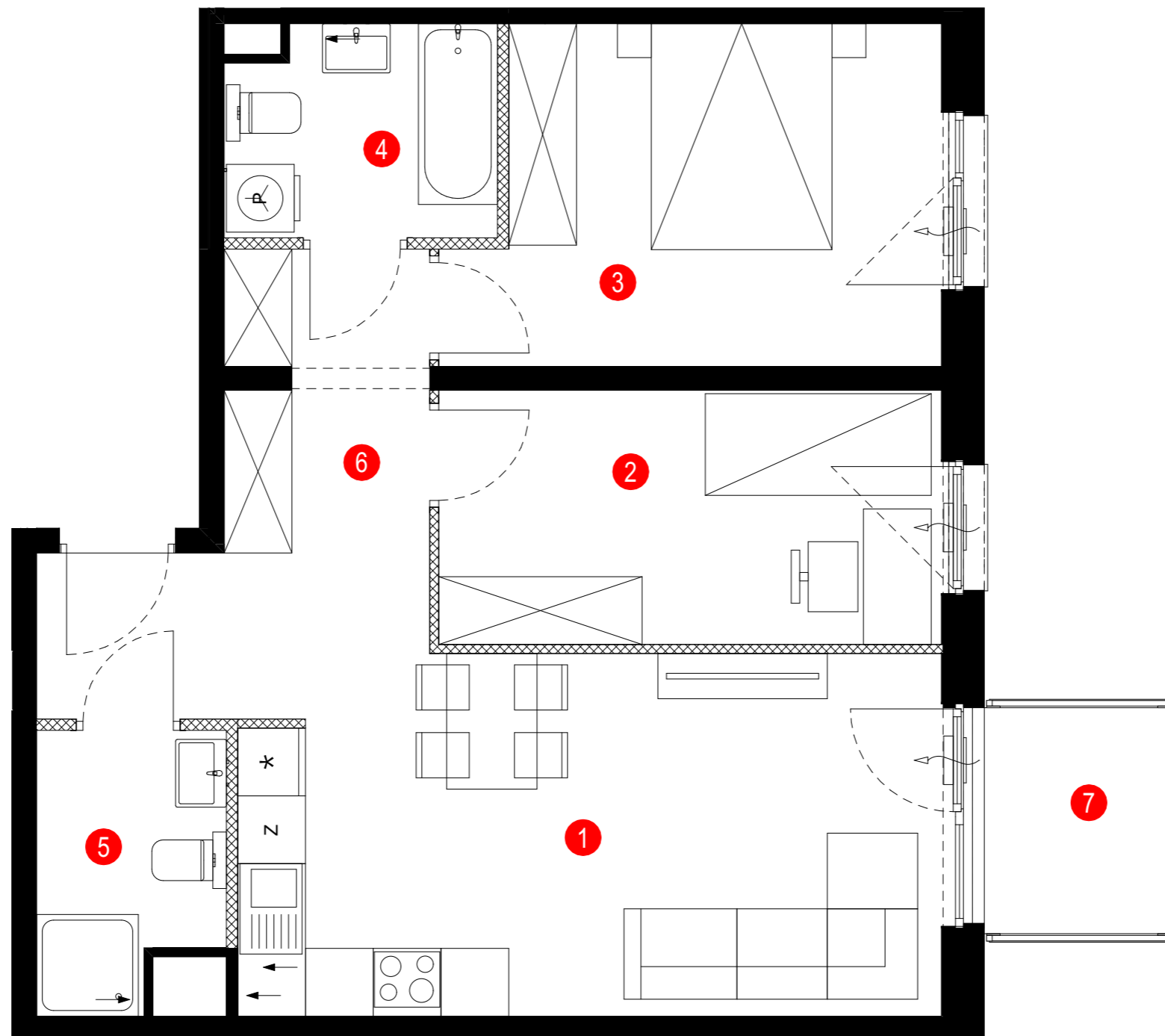


-  ŚCIANY KONSTRUKCYJNE, ŚCIANY MIĘDZYLOKALOWE, ŚCIANY ZEWNĘTRZNE, OBUDOWA PIONÓW INSTALACYJNYCH
-  ŚCIANY DZIAŁOWE NADAJĄCE SIĘ DO DEMONTAŻU
-  WLOT WENTYLACJI
-  WLOT WENTYLACJI NAWIEWNIK OKIENNY
-  PRZEGRODY BALKONOWE
-  BALUSTRADA



**UWAGA:**

1. WYMIARY POMIESZCZEŃ, LOKALIZACJĘ PRZYBORÓW SANITARNYCH, ROZMIESZCZENIE PUNKTÓW INSTALACYJNYCH itp. PODANO ZGODNIE Z PROJEKTEM BUDOWLANYM. MOGĄ WYSTĄPIĆ NIEWIELKIE RÓŻNICE WYMIARÓW I USYTUOWANIA ELEMENTÓW POWSTAŁE W TRAKCIE REALIZACJI PRAC BUDOWLANYCH. PODANE WYMIARY SĄ WYMIARAMI W ŚWIETLE PIONOWYCH PRZEGRÓD (ŚCIAN) W STANIE SUROWYM.
2. POWIERZCHNIA UŻYTKOWA LOKALU JEST OKREŚLONA NA PODSTAWIE ROZPORZĄDZENIA MINISTRA TRANSPORTU, BUDOWNICTWA I GOSPODARKI MORSKIEJ Z DN. 25.04.2012R. W SPRAWIE SZCZEGÓŁOWEGO ZAKRESU I FORMY PROJEKTU BUDOWLANEGO (DZ. U. Z 2012 r. POZ. 462), ZGODNIE Z ZASADAMI ZAWARTYMI W POLSKIEJ NORMIE PN-ISO 9836: 1997, TJ.: POWIERZCHNIA UŻYTKOWA LOKALU JEST OBLICZANA W METRACH KWADRATOWYCH Z DOKŁADNOŚCIĄ DO DWÓCH MIEJSC PO PRZECINKU, DLA WYMIARÓW LOKALU W STANIE WYKOŃCZONYM, NA POZIOMIE PODŁOGI, NIE LICZĄC LISTEW PRZYPODŁOGOWYCH, PROGÓW ITP. DO POWIERZCHNI UŻYTKOWEJ LOKALU WLICZA SIĘ POWIERZCHNIĘ ELEMENTÓW NADAJĄCYCH SIĘ DO DEMONTAŻU (RURY, KANAŁY, ŚCIANKI DZIAŁOWE), NIE SĄ WLICZANE POWIERZCHNIE OTWORÓW NA DRZWI I OKNA ORAZ NISZE W ELEMENTACH ZAMYKAJĄCYCH.
3. PRZEDSTAWIONA NA RZUCIE ARANŻACJA MA CHARAKTER POGLĄDOWY, UMEBLOWANIE NIE STANOWI WYPOSAŻENIA NABYWANEGO LOKALU.

Investor:

Dom Development  
Wrocław Sp. z o.o.  
ul. Kazimierza Wielkiego 1  
Wrocław 50-077



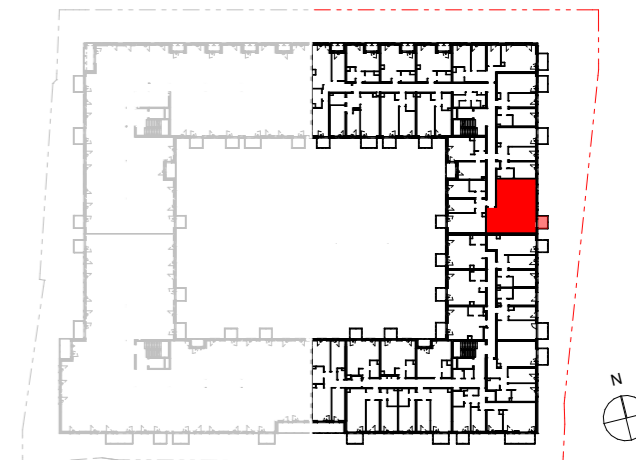
Inwestycja:

BRANIBORSKA 80  
ETAP 1

ul. Braniborska 70  
53-680 Wrocław



BRANIBORSKA 80




Mieszkanie:

Nr budynku	1
Typ mieszkania	3-pokojowe z aneksem
Piętro	2
Nr mieszkania	121

Zestawienie pomieszczeń[m<sup>2</sup>]:

1	salon z aneksem	19,60m <sup>2</sup>
2	pokój	10,01m <sup>2</sup>
3	pokój	12,27m <sup>2</sup>
4	łazienka	4,38m <sup>2</sup>
5	WC	3,81m <sup>2</sup>
6	hol	9,25m <sup>2</sup>

 Powierzchnia pod ścianami nadającymi się do demontażu:	1,49m <sup>2</sup>
--	--------------------

Powierzchnia użytkowa: 60,81m<sup>2</sup>

7	balkon	3,23m <sup>2</sup>
---	--------	--------------------

Projektant:

sp. z o.o.  
**GROUP-ARCH**

**Group-Arch sp. z o.o.**  
Al. Kasztanowa 14a  
53-125 Wrocław

Data: 28.11.2022